

ÉTAPE N° 01

Sélectionnez et envoyez-nous **deux sites** que vous **adorez** et **deux sites** que vous **détestez**, quel que soit le thème ou le domaine de ces sites, ainsi que **tout élément graphique** correspondant à votre charte graphique à l'adresse : WEBDESIGN@EXPERTSA.FR



*Deux sites que vous adorez
& deux sites que vous détestez*



*Tout élément correspondant
à votre charte graphique*

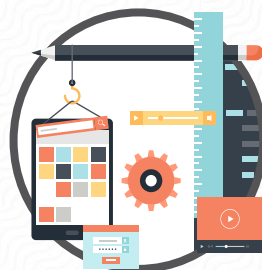
ÉTAPE N° 02

PRÉPARATION DES TEXTES.

Pendant que notre graphiste crée votre **maquette**, nous vous demandons de **rassembler vos idées, textes et contenus** que vous voudriez voir apparaître dans votre site, ainsi que les **mots-clés** ciblant votre profession, susceptibles d'être recherchés sur les moteurs de recherche par votre public cible.

ÉTAPE N° 03

Validation de la maquette et réflexion sur la structure du menu de votre site.



Validation de votre maquette

ÉTAPE N° 04

Intégration de votre site internet. Mise à disposition de votre site internet sur une **url temporaire** et retouche.

C'est le moment de voir ce que donne votre site en condition. À cette étape, vous pouvez demander à notre intégratrice les **modifications désirées**, ou discuter avec elle de ce qui vous plaît ou ne vous plaît pas sur cette première mouture. En fonction de vos retours, elle adaptera votre site internet afin qu'il **corresponde entièrement à vos attentes**.



Intégration de votre site

ÉTAPE N° 05

Validation, mise en ligne et **vérification des formulaires**.

Votre site vous plaît tel qu'il est et le contenu a été intégré. Dès votre validation, nous procédons à sa **mise en ligne**. À ce moment, un message vous sera envoyé via les formulaires de contact de votre site afin de s'assurer que vous recevez correctement les messages.

ÉTAPE N° 06

RÉFÉRENCEMENT

Votre site est créé, mais il reste une étape cruciale, celle du référencement. Les différents **outils d'analyses** sont installés sur votre site afin de vérifier son trafic et optimiser son référencement naturel. Dès lors, votre interlocutrice web surveillera **l'évolution de votre référencement**.



*mise en ligne de votre site
& référencement sur le web*

ÉTAPE N° 07

PREMIER BILAN RÉFÉRENCEMENT

Référencer un site n'est pas instantané et les résultats réels de la politique de référencement utilisée prend plusieurs mois. Au bout de six mois d'existence, nous reviendrons vers vous faire le point sur le positionnement de votre site vis-à-vis des mots clés que nous avons préalablement ciblés, et nous ferons un point sur les éventuelles améliorations à apporter à votre site.